

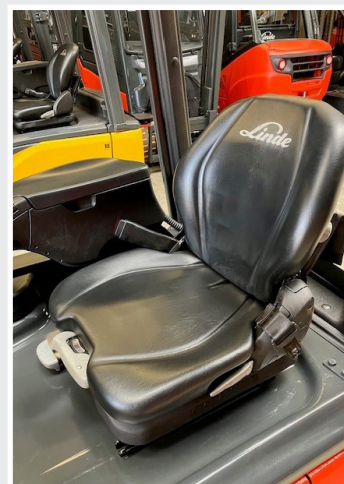
GEBRAUCHTGERÄTEANGEBOT

 Approved Trucks

Linde Material Handling

Linde

 TRAFÖ



Linde E16C

- Fahrgestell-Nr. H2X386G09860
- Hersteller/Modell Linde/E16C-386-02
- Tragkraft 1,60 t
- Baujahr 2016
- Betriebsstunden ca. 4.980

Ausstattung

- Hubmast Duplex
- Hubhöhe 3.145 mm
- Bauhöhe 2.121 mm
- Freihub 1.518 mm
- Gabelträger ISS 980 mm
- Gabelzinken 1.200 x 80 x 40 mm
- Zusatzhydraulik EZH
- Reifen vorn 18x7-8 SE hell
- Reifen hinten 15x4-1/2-8 SE hell
- Pedalerie Einpedal
- Fahrersitz Komfort (Kunstleder)
- Beleuchtung ASW LED Pos. 3, 4, 8
- elektrische Ausrüstung Schlüsselschalter
- Zusatzausrüstung Panoramaspiegel
- Batterie 48V 4PzS 500Ah + Aqua (Bj. 23)
- Ladegerät 48V
- Preis ~~22.900,00 €~~ **19.900,00 €**
- Frachtkosten ~~220,00 €~~ **0,00 €**
- Lieferzeit ca. 2 Wochen

Linde PLUS



Gepüfte gebrauchte Geräte der Kategorie „Linde PLUS“ weisen unter anderem die folgenden Gerätefunktionen auf und wurden den folgenden Aufbereitungsmaßnahmen unterzogen:

- Gewartet und geprüft nach Herstellervorgaben
- Hubgerüst, Gabelträger und Hydraulikanlage nach Herstellervorgaben geprüft
- Ladegerät bei Elektrogeräten geprüft
- Exklusiv: Zertifizierte Batterie mit 12 Monaten Garantie bei E-Staplern
- Lenkachse auf Sicherheit geprüft, Reifenprofil oberhalb Abfahrsgrenze
- Funktionsfähiger Elektromotor, Antriebsaggregat geprüft, guter farblicher Zustand
- Gebrauchsfähiger Fahrersitz und Sicherheitsgurt
- Aktuelle FEM-Prüfung (Richtlinie 4.004) durchgeführt
- Bedienungsanleitung und CE-Konformitätserklärung
- Gewährleistung für 3 Monate/250 Betriebsstunden auf Hauptbaugruppen



Matthias Blöss
Beratung und Verkauf Gebrauchtgeräte

Telefon +49 33234 79 200
Mobil +49 177 31 43 713
Mail matthias.bloess@trafoe.de

Auftrag erteilt: _____

* Ein Gebrauchtgeräteangebot der TRAFÖ GmbH. Zwischenverkauf vorbehalten. Freibleibend auf Basis unserer allgemeinen Verkaufsbedingungen abrufbar unter www.trafoe.de. Preise zzgl. gesetzlicher Umsatzsteuer, ab Standort 14641 Wustermark. Aktion gültig solange der Vorrat reicht.